

Prohlášení o vlastnostech

Číslo DoP: 12802912-B1W1280

Název výrobku:

VALERIAAN 09

(1) Identifikačním kódem typu výrobku je číslo DoP

(2) Číslo kontrolní dávky: 12802912-B1W1280

(4)



Wienerberger

Wienerberger NV

8500 Kortrijk Kapel ter Bede

(3) Určené(á) použití ve zděných stěnách, pilířích a příčkách pro:

(6) Systém hodnocení a přezkoušení stálosti vlastností:

(7) Notifikovaná osoba:

vykonala

(i) počáteční inspekci v místě výroby a systému řízení výroby

(ii) průběžný dohled, posuzování a hodnocení systému řízení výroby a vydaného čísla certifikátu

nechráněné zdivo

System 2+

0749

0749-CPD-BC2-201

(9) Deklarované vlastnosti:

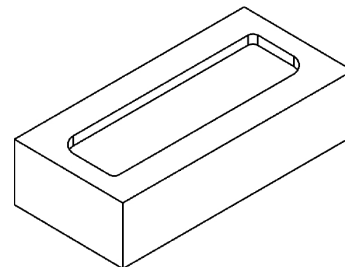
Typ prvku: HD - pálený zdící prvek

Jmenovité rozměry a tolerance

			Tm	Rm
Délka:	mm	215	± 6	9
Šířka:	mm	102	± 4	6
Výška:	mm	65	± 3	5
Prům. hodnoty:	třída	T1		
Rozpětí:	třída	R1		
Rovinnost ložných ploch:	mm	NPD		
Rovnoběžnost rovin ložných ploch:	mm	NPD		

Tvar a uspořádání

Skupina prvků:	-	1		
Poměrný objem otvorů:	%	NPD		
Objem prolisů	%	< 20		



aktuální uspořádání může být nepatrně pozměněno

Objemová hmotnost

Prvku:	kg/m ³	1400		
Materiálu prvku:	kg/m ³	1550		
Třída:	třída / %	D1 / 10		

Pevnost v tlaku

Kategorie:	-	I		
Ve svislém směru:	N/mm ²	12		
Ve vodorovném směru:	N/mm ²	NPD		
Ve vodorovném směru 2:	N/mm ²	NPD		
Přidrženost:	N/mm ²	NPD		

Tepelná vodivost $\lambda_{10, dry, unit}$: W/(m·K) 0.69 Stanoveno podle EN 1745:2012: S1

Propustnost vodních par: - $\mu = 5/10$

Trvanlivost: třída F2

Nasákavost: % 19

Počáteční rychlost nasákavosti: kg/(m²·min) 0.01-3

Obsah aktivních rozpustných solí: třída S2

Vlhkostní roztažnost: mm/m NPD

Reakce na oheň: třída A1

Nebezpečné látky: - NPD

(10) Vlastnosti výrobku jsou v souladu s výše uvedenou specifikací.

Podpis jménem výrobce:

CEO
2013-07-01 Johan Van Der Biest

Wienerberger NV
8500 Kortrijk Kapel ter Bede

EN 771-1:2011