

# PROHLÁŠENÍ O VLASTNOSTECH

Číslo DoP: 12705312-B1W1270

Název výrobku:

65MM OLDE FARNDALE

Identifikačním kódem typu výrobku je číslo DoP



# Wienerberger

Wienerberger NV  
Kapel ter Bede - 8500 Kortrijk

Určené(á) použití ve zděných stěnách, pilířích a přičkách pro:

Systém hodnocení a přezkoušení stálosti vlastností:

Harmonizovaná norma:

Oznámený subjekt/oznámené subjekty:

nechráněné zdivo

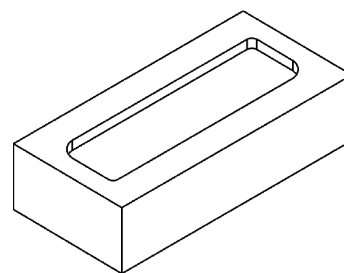
System 2+

EN 771-1:2011+A1:2015

0749

## Deklarovaná vlastnost/Deklarované vlastnosti U - páleného zdicího prvku

Jmenovité rozměry a tolerance			T1	R1
Délka:	mm	215	± 6	9
Šířka:	mm	102	± 4	6
Výška:	mm	65	± 3	5
Prům. hodnoty:	třída	T1		
Rozpětí:	třída	R1		
Rovinnost ložných ploch:	mm	NPD		
Rovnoběžnost rovin ložných ploch:	mm	NPD		
Tvar a uspořádání				
Skupina prvků:	-	1		
Poměrný objem otvorů:	%	NPD		
Objem prolisů	%	< 20		
Objemová hmotnost				
Prvku:	kg/m <sup>3</sup>	1650		
Materiálu prvku:	kg/m <sup>3</sup>	1750		
Třída:	třída / %	D1 / 10		
Pevnost v tlaku I výrobku				
Ve svislém směru:	N/mm <sup>2</sup>	12		
Ve vodorovném směru:	N/mm <sup>2</sup>	NPD		
Ve vodorovném směru 2:	N/mm <sup>2</sup>	NPD		
Přidržnost:	N/mm <sup>2</sup>	NPD		
Tepelná vodivost λ10,dry,unit:	W/(m·K)	0.69	Stanoveno podle EN 1745:2012: S1	
Propustnost vodních par:	-	μ = 5/10		
Trvanlivost:	třída	F2		
Nasákavost:	%	14		
Počáteční rychlost nasákavosti:	kg/(m <sup>2</sup> ·min)	1-5		
Obsah aktivních rozpustných solí:	třída	S2		
Vlhkostní roztažnost:	mm/m	NPD		
Reakce na oheň:	třída	A1		
Nebezpečné látky:	-	NPD		



aktuální uspořádání může být nepatrně pozměněno

Vlastnosti výše uvedeného výrobku jsou ve shodě se souborem deklarováných vlastností. Toto prohlášení o vlastnostech se v souladu s nařízením (EU) č. 305/2011 vydává na výhradní odpovědnost výrobce uvedeného výše.

Podepsáno za výrobce a jeho jménem:

2013-07-01

CEO

Caroline Van De Velde

Wienerberger NV  
Kapel ter Bede - 8500 Kortrijk