

PROHLÁŠENÍ O VLASTNOSTECH

Číslo DoP: 12452610-B1W1245

Název výrobku:

PATRIMONIA NEO ROMAANS

Identifikačním kódem typu výrobku je číslo DoP



Wienerberger

Wienerberger NV
Kapel ter Bede - 8500 Kortrijk

Určené(á) použití ve zděných stěnách, pilířích a přičkách pro:

Systém hodnocení a přezkoušení stálosti vlastností:

Harmonizovaná norma:

Oznámený subjekt/oznámené subjekty:

nechráněné zdivo

System 2+

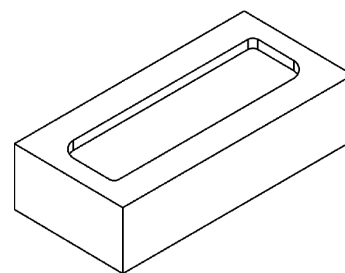
EN 771-1:2011+A1:2015

0749

Deklarovaná vlastnost/Deklarované vlastnosti U - páleného zdicího prvku

Jmenovité rozměry a tolerance

			T1	R1
Délka:	mm	215	± 6	9
Šířka:	mm	102	± 4	6
Výška:	mm	65	± 3	5
Prům. hodnoty:	třída	T1		
Rozpětí:	třída	R1		
Rovinnost ložných ploch:	mm	NPD		
Rovnoběžnost rovin ložných ploch:	mm	NPD		



aktuální uspořádání může být nepatrně pozměněno

Tvar a uspořádání

Skupina prvků:	-	1		
Poměrný objem otvorů:	%	NPD		
Objem prolisů	%	< 20		

Objemová hmotnost

Prvku:	kg/m ³	1650		
Materiálu prvku:	kg/m ³	1700		
Třída:	třída / %	D1 / 10		

Pevnost v tlaku I výrobku

Ve svislém směru:	N/mm ²	25		
Ve vodorovném směru:	N/mm ²	NPD		
Ve vodorovném směru 2:	N/mm ²	NPD		
Přidržnost:	N/mm ²	NPD		

Tepelná vodivost $\lambda_{10,dry,unit}$: W/(m·K) 0.69 Stanoveno podle EN 1745:2012: S1

Propustnost vodních par: - $\mu = 5/10$

Trvanlivost: třída F2

Nasákavost: % 14

Počáteční rychlost nasákavosti: kg/(m²·min) 3-8

Obsah aktivních rozpustných solí: třída S2

Vlhkostní roztažnost: mm/m NPD

Reakce na oheň: třída A1

Nebezpečné látky: - NPD

Vlastnosti výše uvedeného výrobku jsou ve shodě se souborem deklarováných vlastností. Toto prohlášení o vlastnostech se v souladu s nařízením (EU) č. 305/2011 vydává na výhradní odpovědnost výrobce uvedeného výše.

Podepsáno za výrobce a jeho jménem:

2013-06-27

CEO

Caroline Van De Velde

Wienerberger NV
Kapel ter Bede - 8500 Kortrijk