

PROHLÁŠENÍ O VLASTNOSTECH

Číslo DoP: 166110-B1W1210

Název výrobku:

CIENNA

Identifikačním kódem typu výrobku je číslo DoP



Wienerberger

Wienerberger NV
Kapel ter Bede - 8500 Kortrijk

Určené(á) použití ve zděných stěnách, pilířích a přičkách pro:

Systém hodnocení a přezkoušení stálosti vlastností:

Harmonizovaná norma:

Oznámený subjekt/oznámené subjekty:

nechráněné zdivo

System 2+

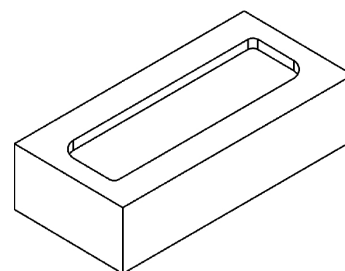
EN 771-1:2011+A1:2015

0749

Deklarovaná vlastnost/Deklarované vlastnosti U - páleného zdicího prvku

Jmenovité rozměry a tolerance

| | | | T1 | R1 |
|-----------------------------------|-------|-----|-----|----|
| Délka: | mm | 215 | ± 6 | 9 |
| Šířka: | mm | 102 | ± 4 | 6 |
| Výška: | mm | 65 | ± 3 | 5 |
| Prům. hodnoty: | třída | T1 | | |
| Rozpětí: | třída | R1 | | |
| Rovinnost ložných ploch: | mm | NPD | | |
| Rovnoběžnost rovin ložných ploch: | mm | NPD | | |



aktuální uspořádání může být nepatrně pozměněno

Tvar a uspořádání

| | | | | |
|-----------------------|---|------|--|--|
| Skupina prvků: | - | 1 | | |
| Poměrný objem otvorů: | % | NPD | | |
| Objem prolisů | % | < 20 | | |

Objemová hmotnost

| | | | | |
|------------------|-------------------|---------|--|--|
| Prvku: | kg/m ³ | 1600 | | |
| Materiálu prvku: | kg/m ³ | 1750 | | |
| Třída: | třída / % | D1 / 10 | | |

Pevnost v tlaku I výrobku

| | | | | |
|------------------------|-------------------|-----|--|--|
| Ve svislém směru: | N/mm ² | 12 | | |
| Ve vodorovném směru: | N/mm ² | NPD | | |
| Ve vodorovném směru 2: | N/mm ² | NPD | | |
| Přidržnost: | N/mm ² | NPD | | |

Tepelná vodivost $\lambda_{10, dry, unit}$: W/(m·K) 0.69 Stanoveno podle EN 1745:2012: S1

Propustnost vodních par: - $\mu = 5/10$

Trvanlivost: třída F2

Nasákavost: % 17

Počáteční rychlost nasákavosti: kg/(m²·min) 1-5

Obsah aktivních rozpustných solí: třída S2

Vlhkostní roztažnost: mm/m NPD

Reakce na oheň: třída A1

Nebezpečné látky: - NPD

Vlastnosti výše uvedeného výrobku jsou ve shodě se souborem deklarováných vlastností. Toto prohlášení o vlastnostech se v souladu s nařízením (EU) č. 305/2011 vydává na výhradní odpovědnost výrobce uvedeného výše.

Podepsáno za výrobce a jeho jménem:

2013-06-27 CEO Caroline Van De Velde

Wienerberger NV
Kapel ter Bede - 8500 Kortrijk